

内臓脂肪 CT 検査のご案内



内臓脂肪CT検査とは??

CT装置を使って**内臓脂肪**や**皮下脂肪**の面積を測定する検査です。

内臓脂肪の過剰な蓄積（内臓脂肪型肥満）は高血糖・高脂血症・高血圧症など生活習慣病に発展しやすく、脳卒中や虚血性心疾患などを発症する危険性も高まります。

内臓脂肪の量は腹囲でおおよその推定が可能で、男性で85 cm以上、女性で90 cm以上では内臓脂肪量が多いとされています。

しかし、腹囲測定ではわからない『かくれ肥満』の方もおり、CT スキャンを用いて腹部の断面像を撮影しないと正確には内臓脂肪の蓄積を判断できません。検査時間は短く、苦痛もなく、X線被爆も少ない安全な検査です。

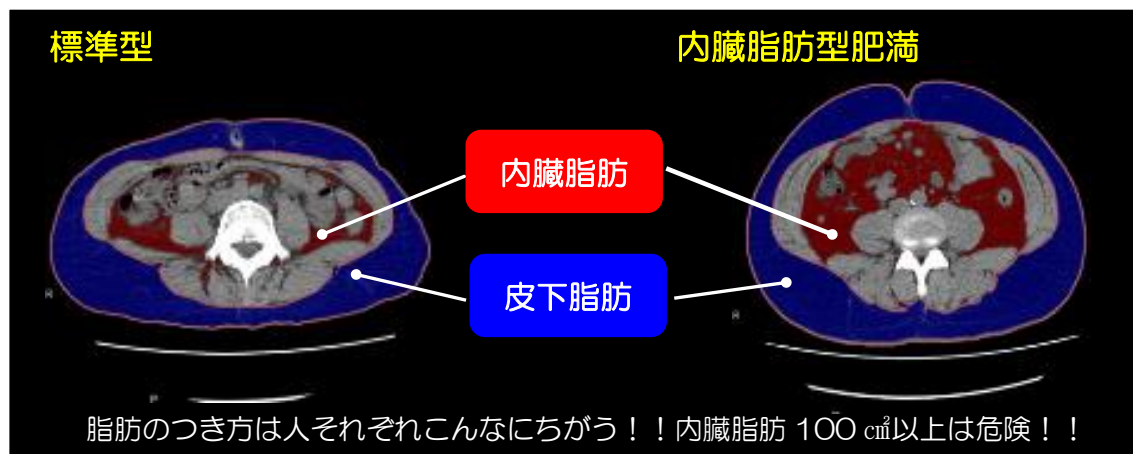
ご自身の内臓脂肪量を知り、ぜひ健康管理にお役立て下さい。



男性 85 cm以上



女性 90 cm以上



【検査方法】

- 最新型のCT装置にて腹部（臍部）の断面像の撮影を行います。
 - ①着衣のまま仰向けで撮影台に横になっていただきます。
 - ②へその位置を確認し、撮影位置を決めます。
 - ③息を止め(約1秒)撮影し、検査終了となります。



【検査の申込み】

- 事前予約制になります。また、各種健康診断のご利用の受診者様を対象にしておりますので、オプション検査のみではお受けできません。
また、妊娠中、妊娠している可能性のある方は検査できませんので予めご了承下さい。

【検査費用】

- 3,000円（税別）

【検査報告】

- 測定結果を印刷して後日送付させていただきます。

【ご予約・お問い合わせ】

総合病院 釧路赤十字病院 健診センター
TEL0154-22-7171(代) FAX0154-22-7681(直通)