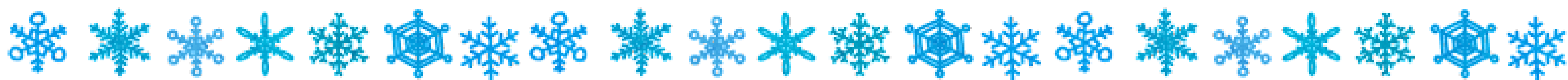


患者さん、ご家族・関係者のみなさまへ 2022年4月からの精神科診療のご案内



■ 精神科外来は毎週火曜日、木曜日のみとなります。

- ・月曜日、水曜日、金曜日は休診となりますので、ご注意ください。
- ・札幌医科大学附属病院からの出張医師が交代で担当します（現在の常勤医師は退職、異動となります）。
- ・現在通院中の曜日、時間帯の変更をお願いする場合がございますが、ご了承ください。

■ 精神科外来の場所が変わります。

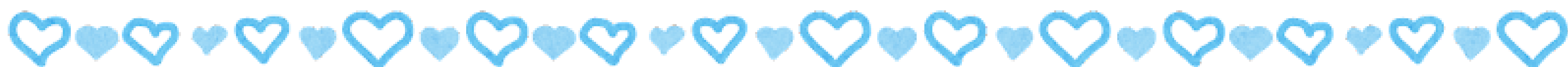
- ・現在の本館7階から、他の診療科の外来に近い新館3階に移転します。
- ・移転の時期は2022年6月頃の予定です（今後変更などありましたらあらためてお知らせいたします）。

■ 精神科への入院、時間外（夜間・休日）および 精神科外来休診日の救急受診はできなくなります。

- ・通院中の患者さんで入院や緊急の対応が必要な場合、他の精神科医療機関をお願いすることになります（時間外に対応する医療機関は毎日当番制で決まっていますので、ご希望に添えない場合がございます）。

■ 他の医療機関や診療科へのご紹介は、今後も順次 ご相談させていただきます。

- ・対象となる患者さんには、担当医よりご説明いたします。



ご心配、ご迷惑をおかけしますが、引き続きご理解、ご協力をお願いいたします。ご不明な点は担当医または医療相談室までお問い合わせください。

